



Администрация Пермского муниципального округа Пермского края
Комитет имущественных отношений

РАСПОРЯЖЕНИЕ

17.09.2024

№ 3093

О внесении изменений в распоряжение комитета имущественных отношений администрации Пермского муниципального округа от 10.07.2024 № 2142 «Об установлении публичного сервитута на часть земельных участков»

В соответствии со ст. 23, гл. V.7 Земельного кодекса Российской Федерации, Федеральным законом от 25.10.2001 № 137-ФЗ «О введении в действие Земельного кодекса Российской Федерации», пп. 3.2.5 п. 3.2 разд. 3 Положения о комитете имущественных отношений администрации Пермского муниципального округа, утвержденного решением Думы Пермского муниципального округа Пермского края от 29.11.2022 № 48, на основании ходатайства публичного акционерного общества «Россети Урал» (ИНН 6671163413, ОГРН 1056604000970) (далее - ПАО «Россети Урал») от 29.08.2024 № 12019:

1. Внести в распоряжение комитета имущественных отношений администрации Пермского муниципального округа от 10.07.2024 № 2142 «Об установлении публичного сервитута на часть земельных участков» (далее – Распоряжение) следующие изменения:

1.1. пункт 1 Распоряжения изложить в следующей редакции:

«1. Установить в интересах ПАО «Россети Урал» публичный сервитут общей площадью 108435 кв.м на часть земельных участков согласно приложению 1 к настоящему распоряжению.

Цель: Эксплуатации объектов электросетевого хозяйства ТП-66220, ТП-66221, ТП-66211, ТП-66222, КЛ 10 КВ ф. Лыжная база от ПС Янычи, ВЛ-6 кВ ф. КПФ от ПС Кояново, КЛ 0,4 кВ от ТП-6222.

Срок: 49 лет.»;

1.2. приложение № 1 к Распоряжению изложить в новой редакции, согласно приложению 2 к настоящему распоряжению;

1.3. приложение № 2 к Распоряжению изложить в новой редакции, согласно приложению 3 к настоящему распоряжению.

2. Комитету имущественных отношений администрации Пермского муниципального округа в течение 5 рабочих дней со дня подписания настоящего распоряжения:

2.1. направить настоящее распоряжение в Управление Федеральной службы государственной регистрации, кадастра и картографии по Пермскому краю;

2.2. направить настоящее распоряжение в ПАО «Россети Урал»;

2.3. разместить настоящее распоряжение на официальном сайте Пермского муниципального округа в информационно-телекоммуникационной сети «Интернет» (www.perimokrug.ru).

3. ПАО «Россети Урал» привести земельные участки в состояние пригодное для использования в соответствии с разрешенным использованием в срок не позднее 3 (трех) месяцев после завершения строительства инженерного сооружения, для размещения которого был установлен публичный сервитут.

4. Настоящее распоряжение вступает в силу со дня его подписания.

5. Контроль исполнения распоряжения возложить на заместителя председателя комитета М.В. Королеву.

Председатель комитета



Е.А. Демидова

Приложение 1
к распоряжению
комитета имущественных
отношений администрации
Пермского муниципального округа
от 17.09.2024 № 3093

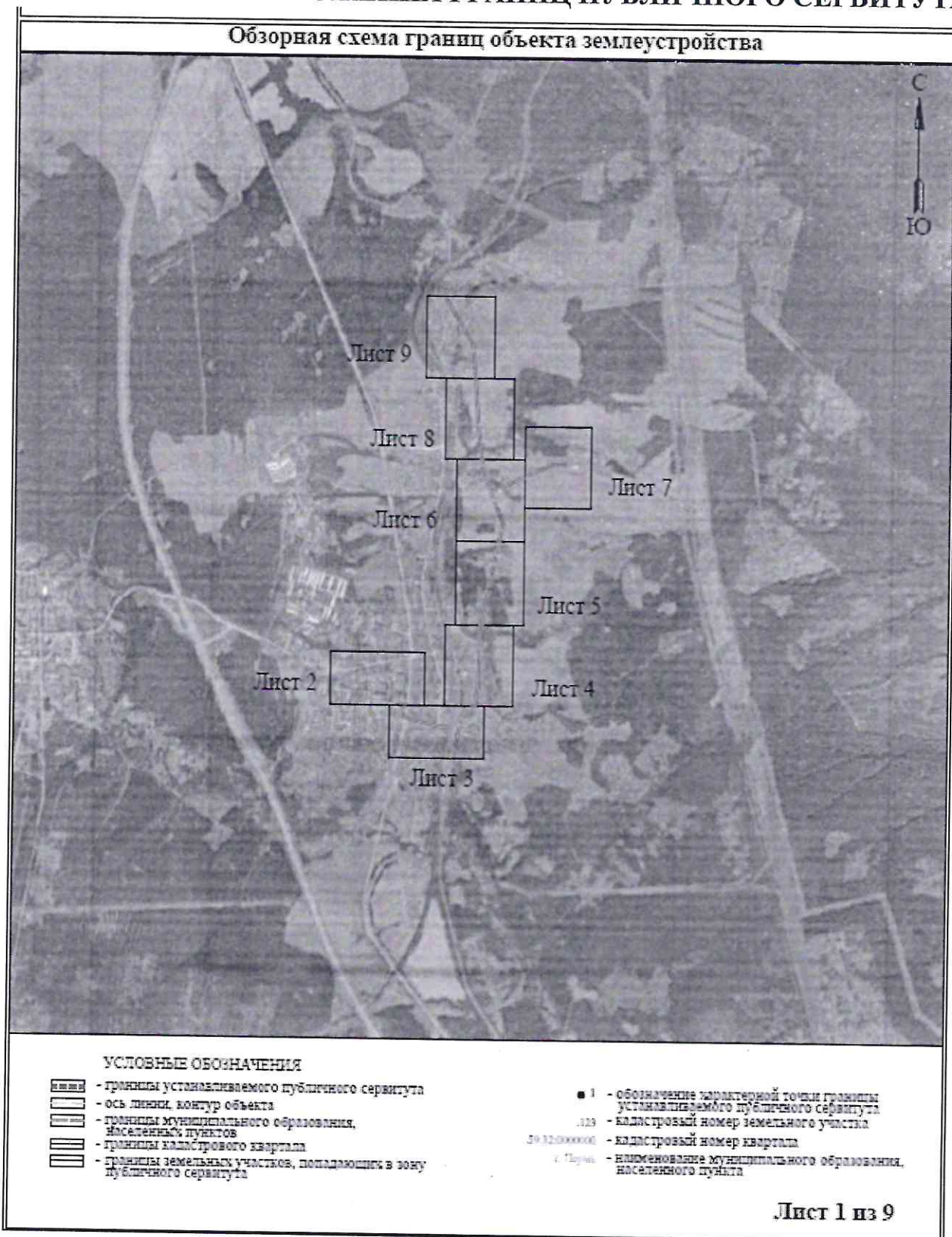
**Список земельных участков,
на которые устанавливается публичный сервитут**

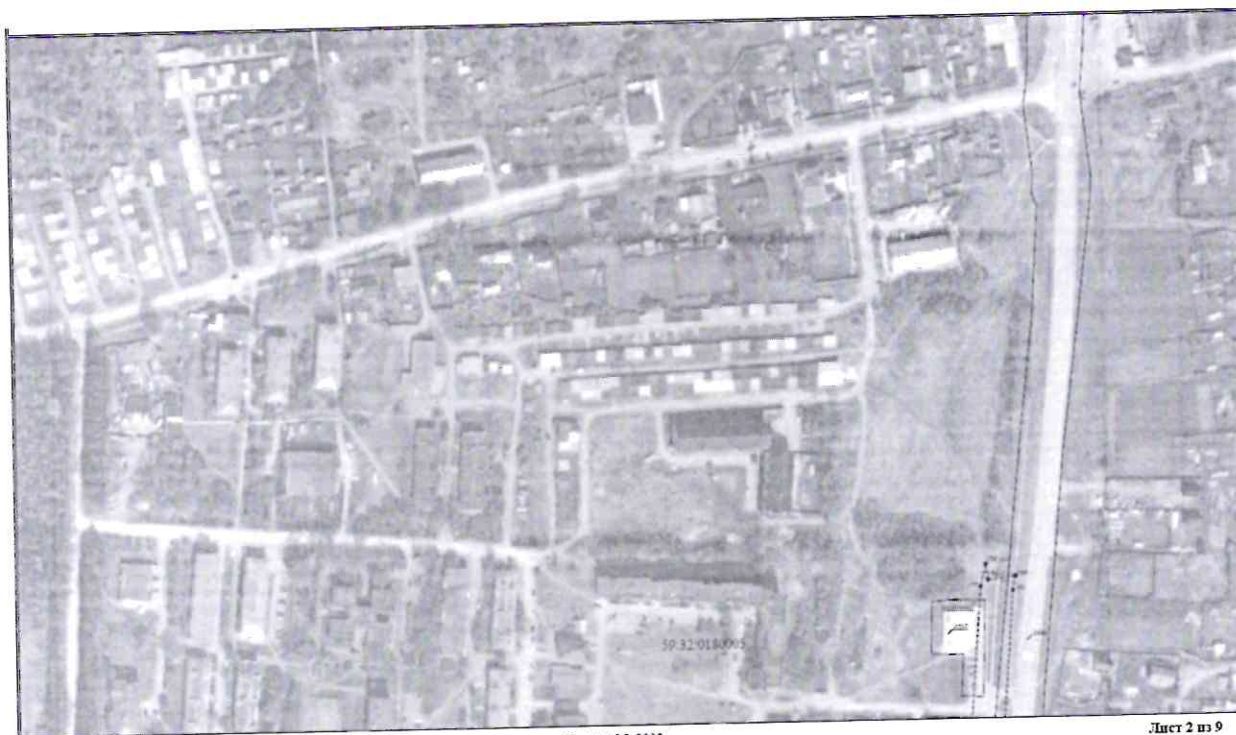
№ п/п	Кадастровый номер земельного участка	Адрес земельного участка
1	59:32:4550009:511	Пермский край, Пермский район, Бершетское с/пос., с.Бершеть, ул.Луговая, д.26
2	59:32:4550009:50	край Пермский, р-н Пермский, с/п Бершетское, с. Бершеть, ул. Луговая, 38
3	59:32:4550009:481	Пермский край, Пермский район, Бершетское с/п, с. Бершеть
4	59:32:0000000:165	Пермский край, Пермский р-н, с/п Бершетское
5	59:32:0180005:1013	Пермский край, Пермский район, с/п Бершетское, с. Бершеть, ул. Луговая, 32
6	59:32:0180005:97	Пермский край, р-н Пермский, с.п. Бершетское, с. Бершеть, ул. Полевая, 5
7	59:32:0180005:887	край Пермский, р-н Пермский, с/пос. Бершетское, с. Бершеть, ул. Заречная, дом 15
8	59:32:0180005:65	край Пермский, р-н Пермский, с/п Бершетское, с. Бершеть, ул. Сибирский тракт, дом 16а
9	59:32:0180005:64	Пермский край, Пермский район, Бершетское с/п, с. Бершеть, ул. Сибирский тракт, 16
10	59:32:0180005:62	Пермский край, Пермский район, Бершетское с/п, с. Бершеть, ул. Сибирский тракт, 14а
11	59:32:0180005:55	Пермский край, Пермский район, Бершетское с/п, с. Бершеть, тракт Сибирский, 21
12	59:32:0180005:4995	Пермский край, Пермский район, с. Бершеть, ул. Заречная, 7
13	59:32:0180005:4957	Российская Федерация, Пермский край, м.р-н Пермский, с.п. Бершетское, с. Бершеть, ул. Новотрактовая, з/у 166/1
14	59:32:0180005:4956	Российская Федерация, Пермский край, м.р-н Пермский, с.п. Бершетское, с. Бершеть, ул. Новотрактовая, з/у 166
15	59:32:0180005:4946	Пермский край, Пермский р-н, Бершетское с/п, с. Бершеть, ул. Заречная
16	59:32:0180005:4535	Российская Федерация, Пермский край, м.р-н Пермский, с.п. Бершетское, с. Бершеть, ул. Весенняя, уч. № 1а
17	59:32:0180005:4525	Российская Федерация, Пермский край, м.р-н. Пермский, с.п. Бершетское, с. Бершеть, ул. Железнодорожная, з/у 31
18	59:32:0180005:4439	Пермский край, Пермский район, Бершетское сельское поселение, с. Бершеть, ул. Железнодорожная
19	59:32:0180005:4251	Пермский край, Пермский район, Бершетское с/пос., с. Бершеть, ул. Новотрактовая

20	59:32:0180005:42	Пермский край, р-н Пермский, с/о Бершетский, с. Бершеть, ул. Сибирский тракт, дом 19
21	59:32:0180005:4129	Российская Федерация, Пермский Край, м.р-н Пермский, с.п. Бершетское, с. Бершеть, ул. Весенняя, з/у 1
22	59:32:0180005:4127	Пермский край, район Пермский, с/п Бершетское, с. Бершеть, ул. Весенняя, 5
23	59:32:0180005:4124	Пермский край, район Пермский, с/п Бершетское, с. Бершеть, ул. Весенняя, 3
24	59:32:0180005:3892	Пермский край, Пермский район, Бершетское с/п, с. Бершеть, ул. Новотракторная
25	59:32:0180005:3778	Пермский край, Пермский район, Бершетская с/п, с. Бершеть, ул. Заречная, д. 5
26	59:32:0180005:339	Пермский край, р-н Пермский, с/пос. Бершетское, с. Бершеть, ул. Заречная, 16
27	59:32:0180005:318	Пермский край, Пермский район, Бершетское с/п, с. Бершеть, ул. Железнодорожная, дом 38
28	59:32:0180005:314	край Пермский, р-н Пермский, с/п Бершетское, с. Бершеть, ул. Железнодорожная, дом 37
29	59:32:0180005:303	Пермский край, р-н Пермский, с/п Бершетское, с. Бершеть, ул. Железнодорожная, дом 33
30	59:32:0180005:295	Пермский край, Пермский район, Бершетское с/п, с. Бершеть, ул. Железнодорожная, 28
31	59:32:0180005:288	Пермский край, р-н Пермский, с/п Бершетское, с. Бершеть, ул. Железнодорожная, дом 26
32	59:32:0180005:286	Пермский край, р-н Пермский, с/о Бершетский, с. Бершеть, ул. Железнодорожная, дом 23
33	59:32:0180005:200	Пермский край, Пермский район, Бершетское сельское поселение, с. Бершеть, ул. Новотракторная, 16
34	59:32:0180005:196	Пермский край, Пермский район, с/пос. Бершетское, с. Бершеть, ул. Новотракторная, дом 16 а
35	59:32:0180005:184	край Пермский, р-н Пермский, с/пос Бершетское, с. Бершеть, ул. Сибирский тракт, дом 158
36	59:32:0180005:183	Пермский край, р-н Пермский, с/п Бершетское, с. Бершеть, ул. Сибирский тракт, д. 156
37	59:32:0180005:176	край Пермский, р-н Пермский, с/пос Бершетское, с. Бершеть, тракт Сибирский, дом 83 а
38	59:32:0180005:1525	край Пермский, р-н Пермский, с/п Бершетское, с. Бершеть, ул. Сибирский тракт, дом 14
39	59:32:0180005:1503	край Пермский, р-н Пермский, с/пос. Бершетский, с. Бершеть, ул. Железнодорожная, дом 34
40	59:32:0180005:1499	край Пермский, р-н Пермский, с/п Бершетское, с. Бершеть, ул. Новотракторная, 16в
41	59:32:0180005:1490	Пермский край, Пермский район, Бершетское с/п., с. Бершеть, автодорога "Пермь-Екатеринбург"(32км+652-34км+883)
42	59:32:0180005:1292	Пермский край, р-н. Пермский, с. Бершеть, ул. Железнодорожная, д. 9
43	59:32:0000000:38	Пермский край, Пермский район
44	59:32:0180005:119	Пермский край, Пермский район, Бершетский с/пос., с. Бершеть, тракт Сибирский, 19а
45	59:32:0180005:498	Пермский край, Пермский р-н, Бершетское с/п, с. Бершеть, ул. Луговая, дом 24

46	59:32:0180005:101	край Пермский, р-н Пермский, с/п Бершетское, с. Бершеть, ул. Полевая, 7
47	59:32:0180005:293	Пермский край, р-н Пермский, с/п Бершетское, с. Бершеть, ул. Железнодорожная, дом 24а
48	59:32:4550009	Пермский край, Пермский район
49	59:32:0180005	Пермский край, Пермский район
50	59:32:4550004	Пермский край, Пермский район
51	59:32:4550003	Пермский край, Пермский район

СХЕМА РАСПОЛОЖЕНИЯ ГРАНИЦ ПУБЛИЧНОГО СЕРВИТУТА

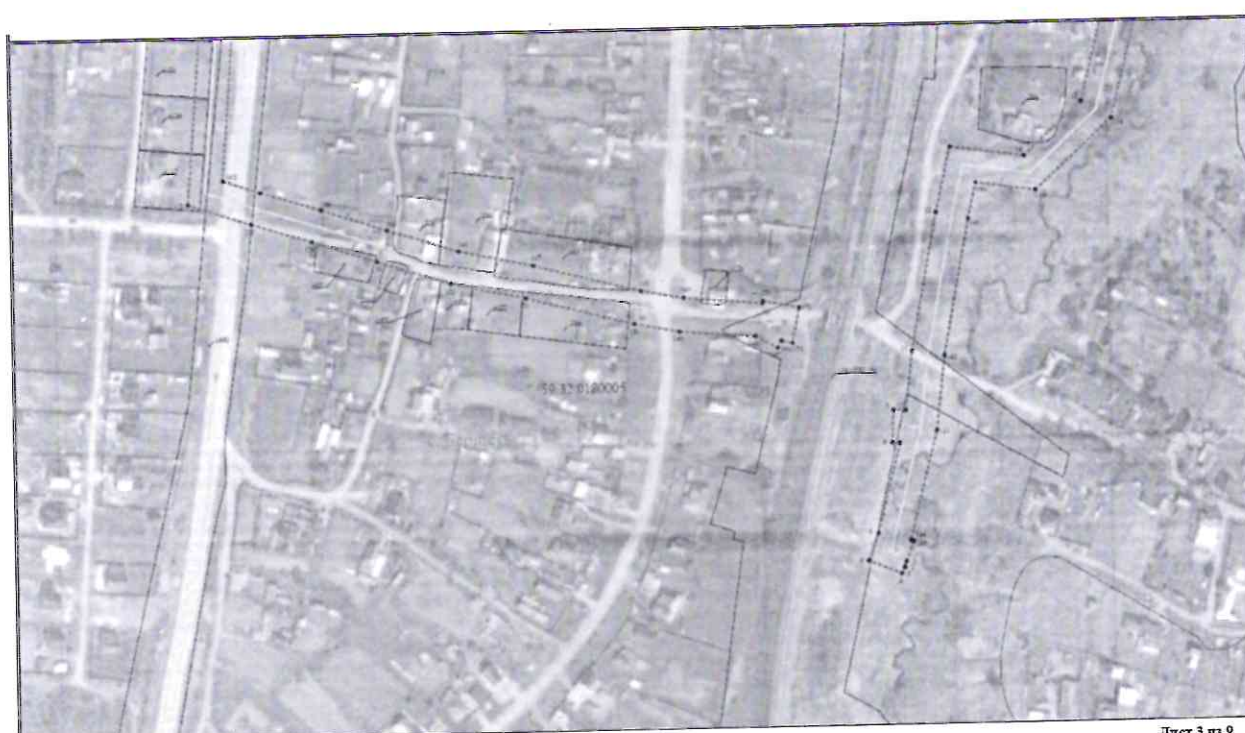




Условные обозначения приведены на листе 1

Масштаб 1:2000

Лист 2 из 9



Условные обозначения приведены на листе 1

Масштаб 1:2000

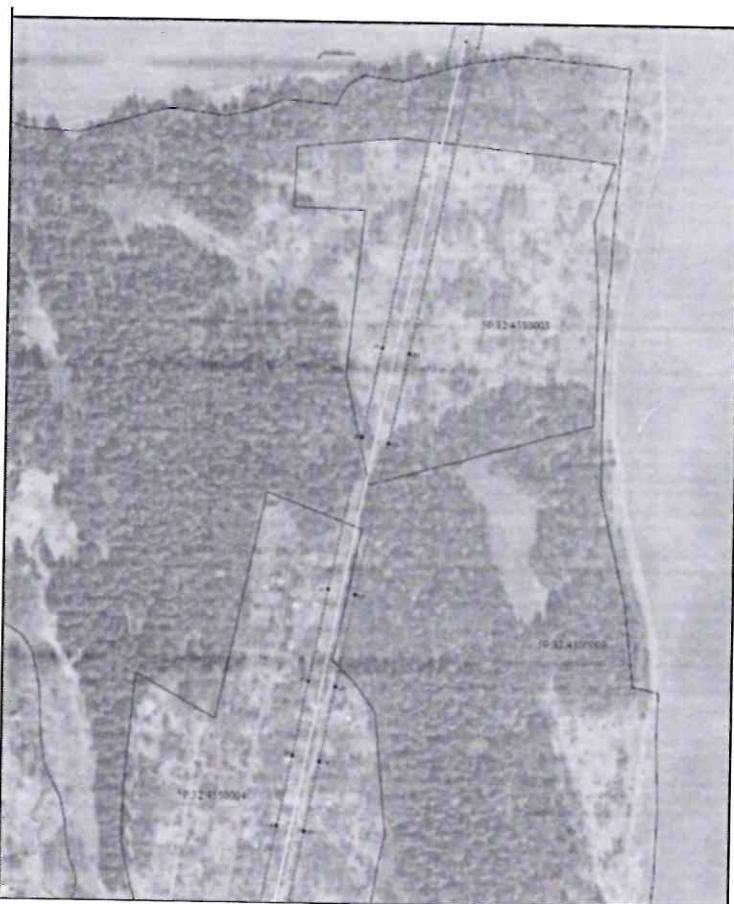
Лист 3 из 9



Условные обозначения приведены на листе 1

Масштаб 1:2000

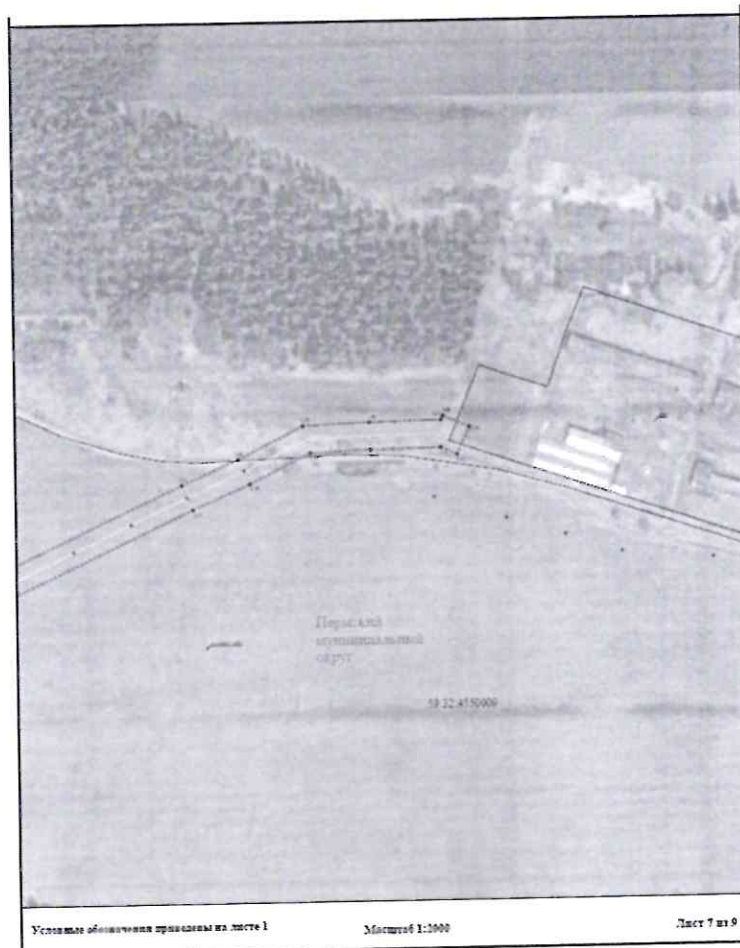
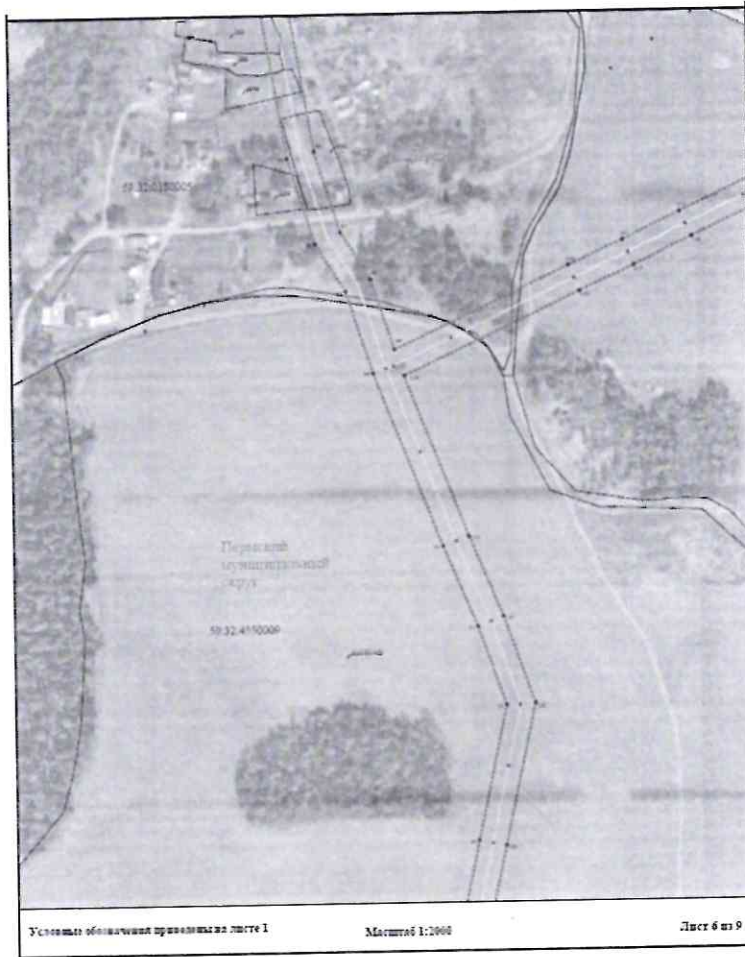
Лист 4 из 9

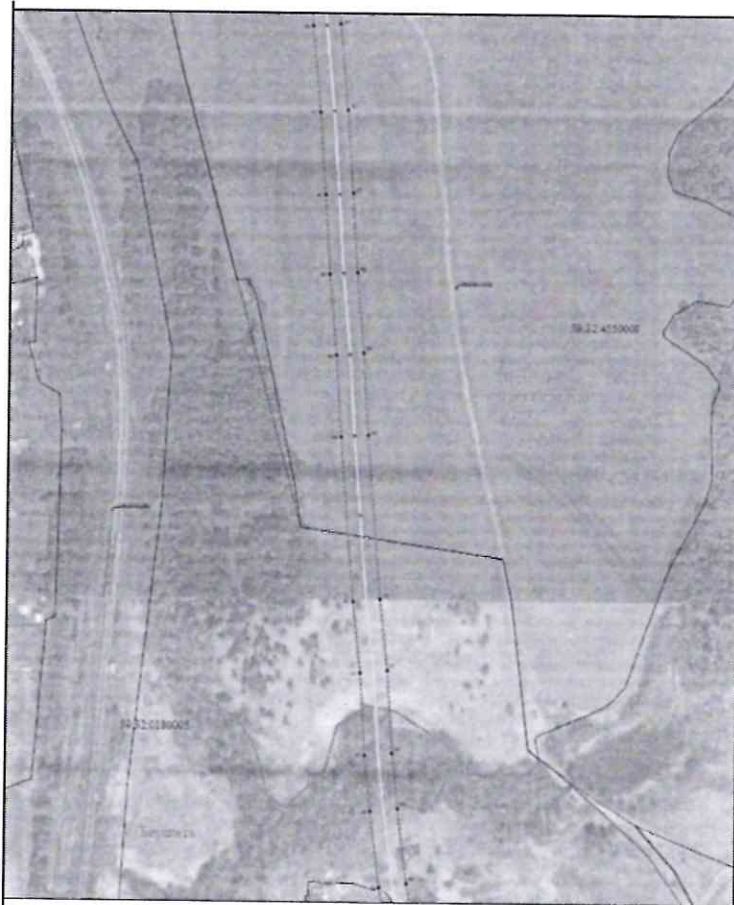


Условные обозначения приведены на листе 1

Масштаб 1:2000

Лист 6 из 9





Условные обозначения приведены на листе 1 Масштаб 1:2000 Лист 5 из 9



Условные обозначения приведены на листе 1 Масштаб 1:2000 Лист 9 из 9

Приложение 3
к распоряжению
комитета имущественных
отношений администрации
Пермского муниципального округа
от 17.09.2024 № 3093

ОПИСАНИЕ МЕСТОПОЛОЖЕНИЯ ГРАНИЦ ПУБЛИЧНОГО СЕРВИТУТА

Каталог координат		
Площадь зоны публичного сервитута 10000 кв.м		
Обозначение характеристики границы	Координаты, м	
	X	Y
1	2	3
1	486165.14	2240000.64
2	486165.62	2239999.84
3	486165.55	2239999.25
4	486161.62	2239997.74
5	486169.87	2239976.37
6	486187.29	2239963.08
7	486244.44	2239997.77
8	486244.69	2239992.63
9	486267.66	2239993.88
10	486265.26	2240001.87
11	486303	2240006.35
12	486390.12	2240023.04
13	486431.69	2240057.3
14	486435.25	2240000.03
15	486459.22	2240116.69
16	486453.94	2240174.78
17	486460.89	2240165.74
18	486791.62	2240170.1
19	486854.29	2240171.56
20	486918.28	2240173.98
21	487071.99	2240178.43
22	487142.9	2240182.09
23	487184.23	2240180.25
24	487248.33	2240194.68
25	487307.76	2240205.77
26	487360.07	2240217.14
27	487421.5	2240231.65
28	487486.8	2240251.15
29	487561.48	2240269.8
30	487614.26	2240331.65
31	488018.76	2240374.02
32	488078.66	2240332.77
33	488140.26	2240307.17
34	488173.97	2240256.13
35	488336.39	2240235.9
36	488372.07	2240213.4
37	488437.82	2240193.03
38	488527.43	2240175.18
39	488615.15	2240165.79
40	488657.97	2240167.04
41	488720.46	2240156.83
42	488774.09	2240150.71
43	488801.29	2240140.39
44	488862.46	2240136.05
45	488824.10	2240130.43
46	488886.49	2240126.51
47	488949.74	2240122.01
48	489211.21	2240111.8
49	489269.24	2240111.79
50	489316.66	2240109.87
51	489362.2	2240106.07
52	489409.61	2240102.25
53	489505.07	2240093.77
54	489530.71	2240073.43
55	489581.31	2240042.62
56	489626.97	2240021.67
57	489665.3	2239998.62
58	489712.66	2239976.83
59	489767.22	2239954.14
60	489827.69	2239918.23
61	489857.96	2239883.64
62	489870.6	2239861.03
63	489817.74	2239827.04
64	489862.47	2239868.81
65	489867.18	2239871.84
66	489869.79	2239870.29
67	489872.06	2239874.33

1	2	3
68	489880.67	2239879.29
69	489877.22	2239884.41
70	489880.79	2239889.88
71	489871.59	2239895.06
72	489870.7	2239896.61
73	489868.66	2239896.63
74	489768.27	2239900.07
75	489723.63	2239898.77
76	489676.02	2240016.68
77	489627.11	2240040.08
78	489591.45	2240061.03
79	489542.24	2240095.02
80	489512.62	2240114.33
81	489411.65	2240123.15
82	489366.94	2240127.9
83	489312.79	2240130.84
84	489270.94	2240132.76
85	489212.27	2240136.73
86	489151.47	2240142.94
87	489087.9	2240147.46
88	489026.22	2240151.37
89	488963.12	2240156.98
90	488902.83	2240161.13
91	488777.06	2240171.61
92	488722.24	2240177.25
93	488659.82	2240181.96
94	488617.62	2240186.64
95	488560.47	2240190.96
96	488442.7	2240203.3
97	488380.22	2240222.63
98	488345.97	2240225.67
99	488291.85	2240227.41
100	488325.8	2240204.25
101	488272.31	2240246.59
102	488295.28	2240290.98
103	488477.17	2240407.1
104	488496.48	2240574.81
105	488321.51	2240754.82
106	488323.56	2240813.73
107	488324.6	2240870.96
108	488327.9	2240871.51
109	488319.1	2240891.22
110	488498.05	2240882.24
111	488503.29	2240869.64
112	488502.57	2240816.23
113	488500.71	2240770.18
114	488477.47	2240723.25
115	488428.04	2240679.66
116	488374.37	2240499.9
117	488323.23	2240465.26
118	488324.69	2240417.65
119	488271.95	2240379.41
120	488148.01	2240326.63
121	488086.21	2240292.37
122	488020.13	2240251.82
123	487910.05	2240212.21
124	487813.14	2240200.25
125	487744.5	2240175.71
126	487627.97	2240221.63
127	487556.62	2240227.25
128	487598.62	2240226.26
129	487544.25	2240211.28
130	487482.15	2240205.31
131	487425.31	2240200.09
132	487370.82	2240190.44
133	486917.54	2240194.97
134	486823.25	2240192.21
135	486791.05	2240191.09
136	486628.14	2240186.26
137	486607.48	2240175
138	486448.08	2240171.56
139	486403.11	2240167.87

1	2	3
140	486408.7	2240168.71
141	486381.81	2240163.6
142	486299.78	2240157.12
143	486222.24	2240151.48
144	486182.23	2240143.29
145	486181.96	2240143.28
1	486169.14	2240140.64
146	486111.05	22399923
147	486296.26	2239920.69
148	486314.17	2239906.95
149	486318.17	2239828.67
150	486322.36	2239830.21
151	486340.28	2239762.19
152	486351.04	2239714.27
153	486365.64	2239667.85
154	486379.16	2239626.09
155	486390.95	2239587.3
156	486404.09	2239547.47
157	486592.8	2239562.65
158	486607.8	2239566.13
159	486597.21	2239567.42
160	486600.06	2239585.2
161	486590.91	2239583.49
162	486478.26	2239569.72
163	486470.97	2239593.63
164	486399.2	2239632.28
165	486385.65	2239674.22
166	486371.27	2239719.89
167	486361.22	2239767
168	486345.89	2239824.81
169	486339.01	2239861.43
170	486324.86	2239911.57
171	486326.22	2239951.82
172	486321.27	2239974.66
173	486309.28	2239930.16
146	486311.05	2239923

